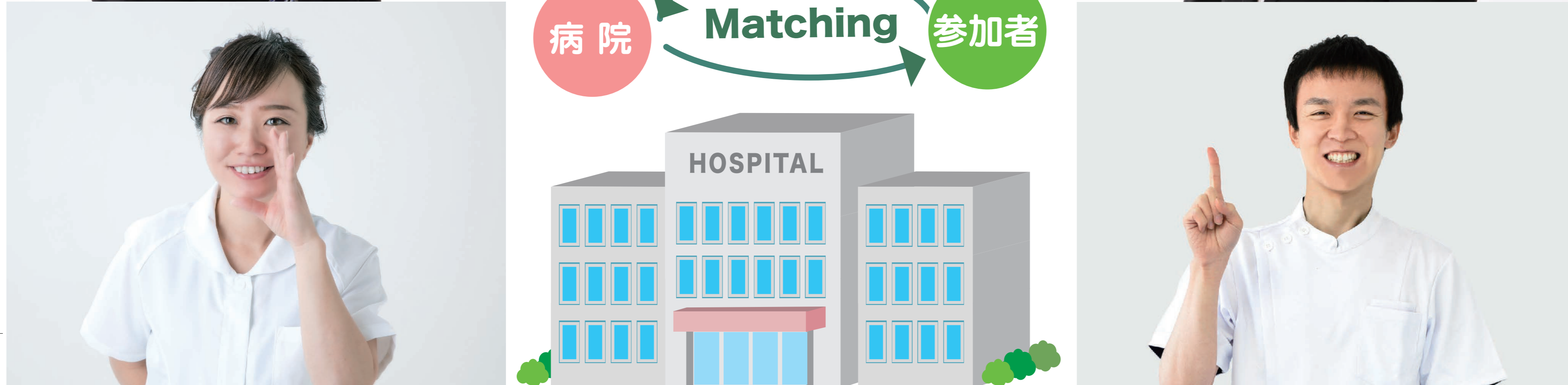




医師臨床研修 マッチング 2021

<http://www.jrmp.jp>

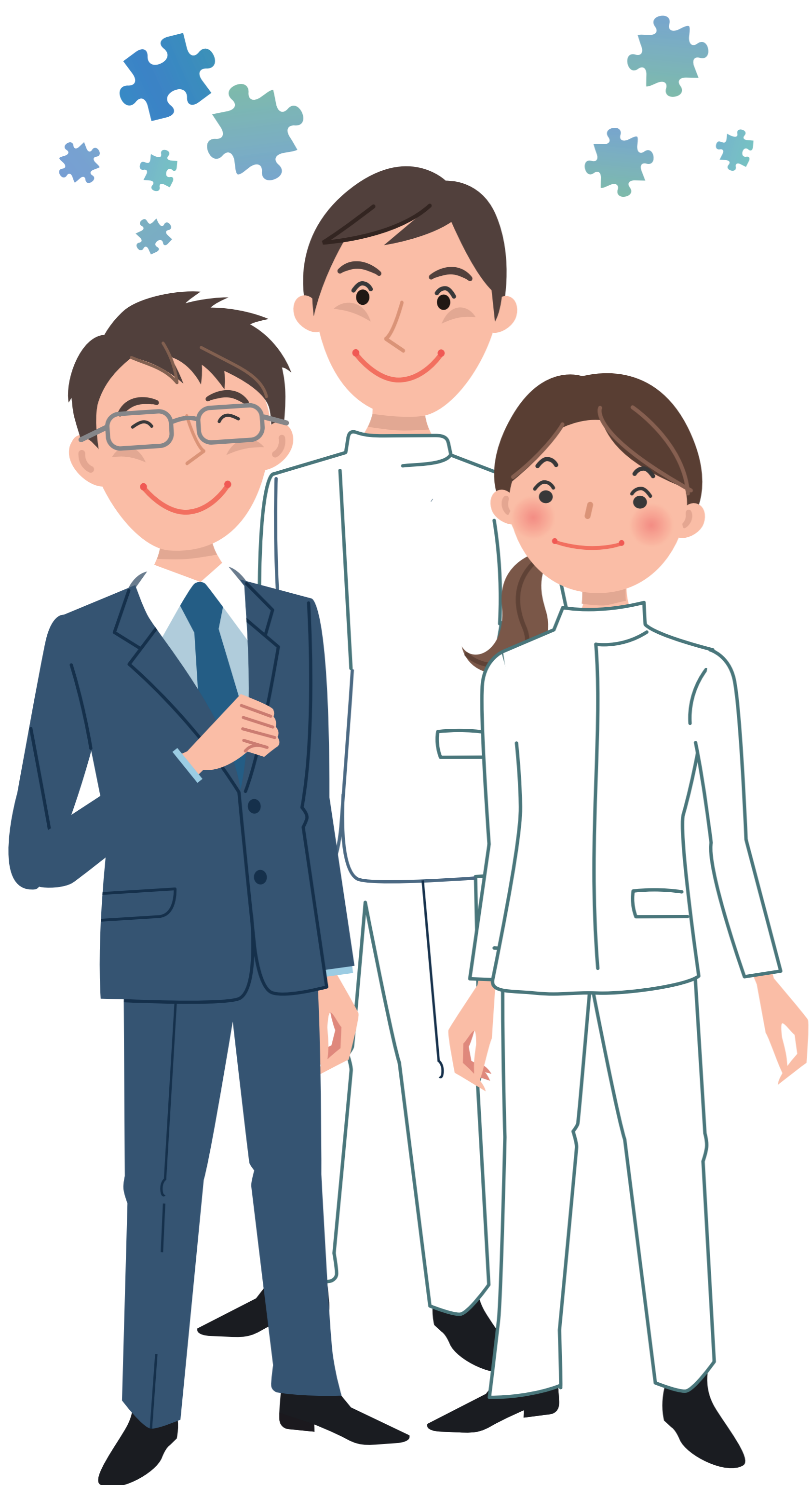


2021年 スケジュール ※いずれも午後2時

6月 10日(木)	参加登録開始	参加者	病院
8月 5日(木)	参加登録締切	参加者	病院
9月 16日(木)	希望順位登録受付開始	参加者	病院
9月 30日(木)	希望順位登録中間公表前締切	参加者	
10月 1日(金)	中間公表	参加者	病院
10月 14日(木)	希望順位登録最終締切	参加者	病院
10月 28日(木)	組み合わせ結果発表	参加者	病院

医師臨床研修 マッチング 2021

<http://www.jrmp.jp>



2021年 スケジュール
※いずれも午後2時

6月10日 (木)
参加登録開始

参加者

病院

8月5日 (木)
参加登録締切

参加者

病院

9月16日 (木)
希望順位登録受付開始

参加者

病院

9月30日 (木)
希望順位登録中間公表前締切

参加者

10月1日 (金)
中間公表

参加者

病院

10月14日 (木)
希望順位登録最終締切

参加者

病院

10月28日 (木)
組み合わせ結果発表

参加者

病院

医師臨床研修マッチング協議会

(公社)日本医師会・(公財)医療研修推進財団・(一社)全国医学部長病院長会議・臨床研修協議会